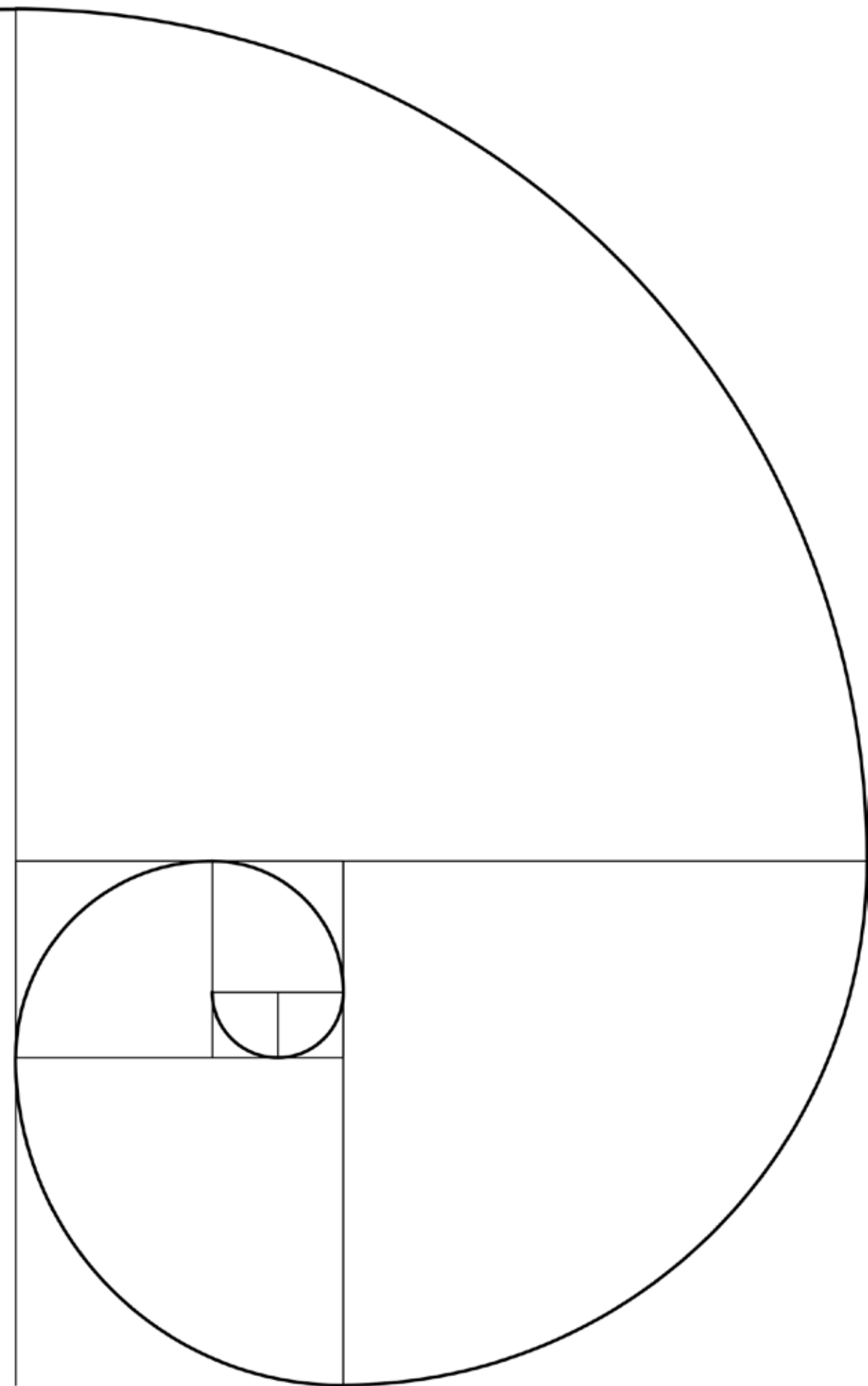


MX-Architecture

Projects, Collabs & Thoughts
Myrto Xopapa
MAS ETH Zurich
DipArch Engineer
m.xopapa@mx-architecture.com
myrtwxopapa@gmail.com
+306947678676



Ribetschi Park | Immensee |
Switzerland
Collaboration with STUDIOZURICH,
Laura Schneider



Ribetschi Park | Immensee |
Switzerland
Collaboration with STUDIOZURICH,
Laura Schneider



Ribetschi Park | Immensee |
Switzerland
Collaboration with STUDIOZURICH,
Laura Schneider

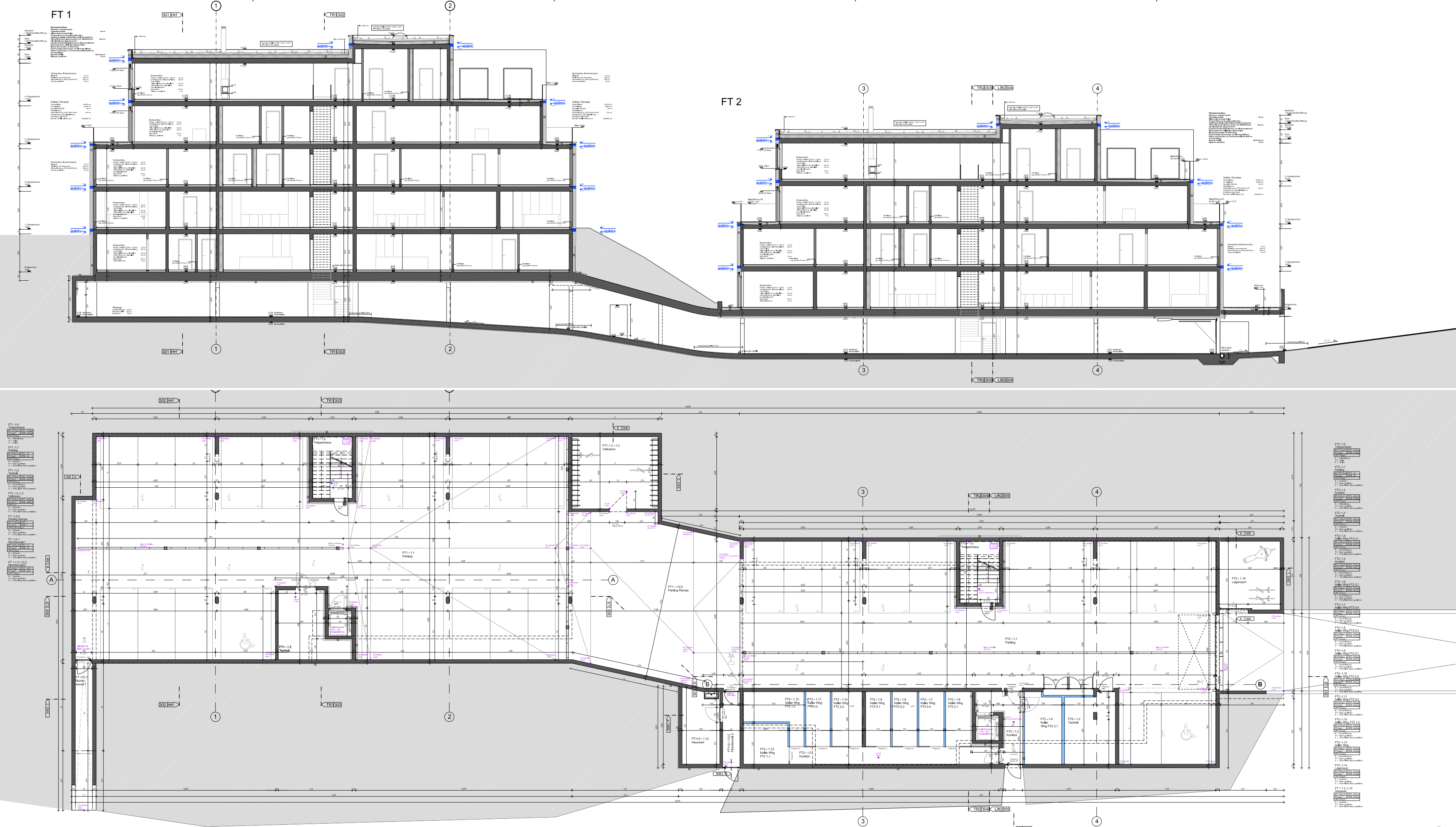


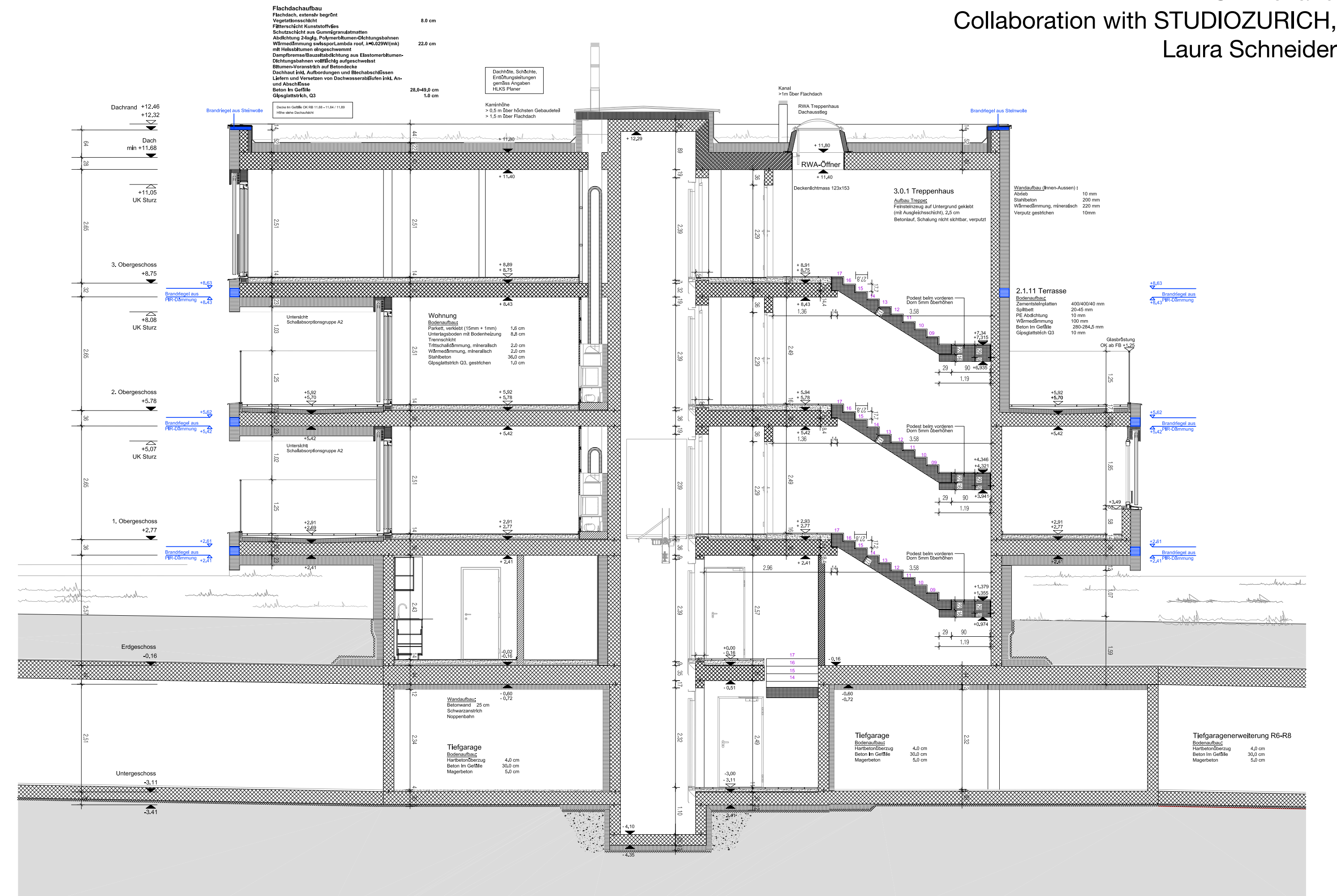
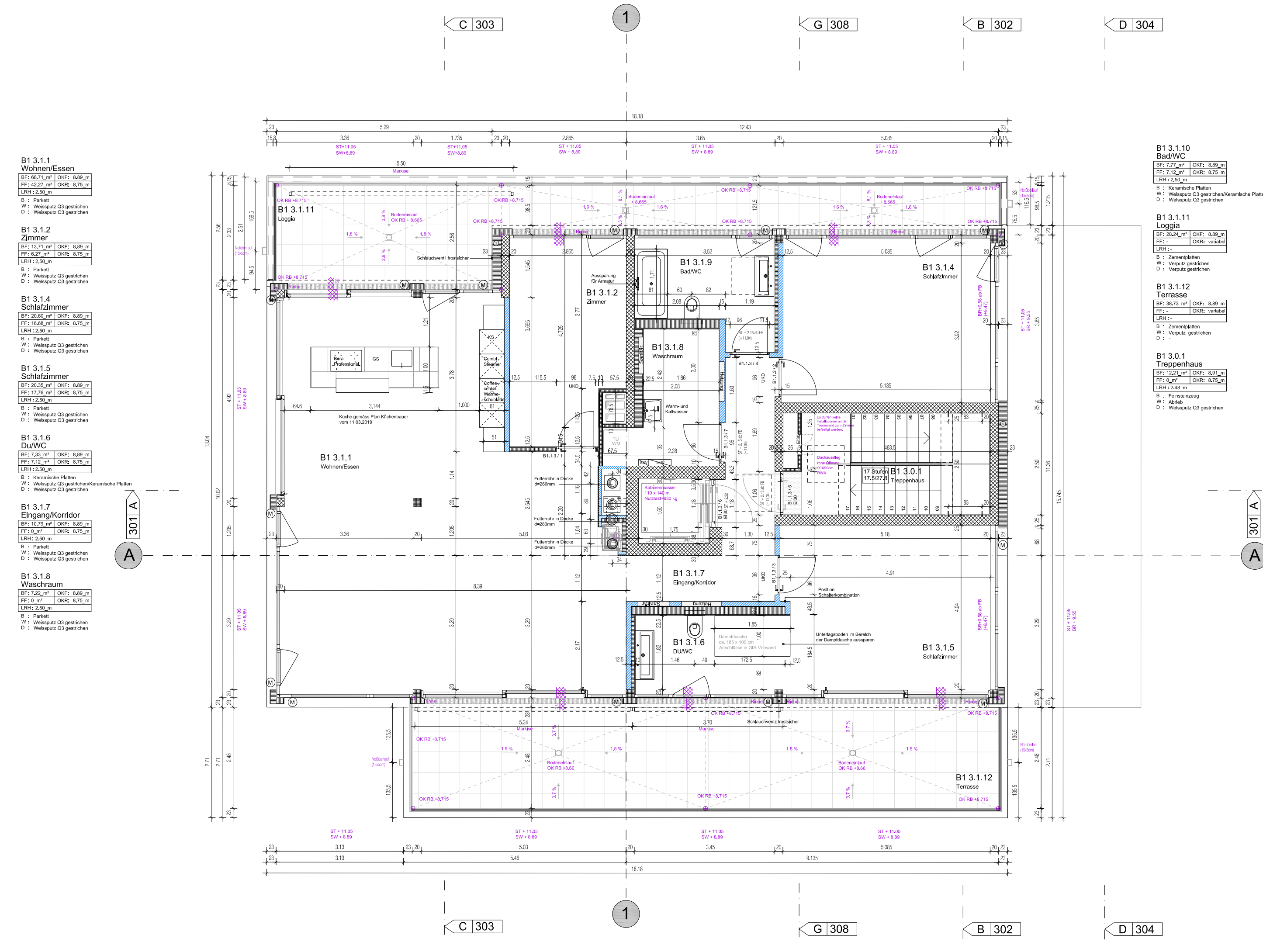


Ribetschi Park | Immensee |
Switzerland
Collaboration with STUDIOZURICH,
Laura Schneider

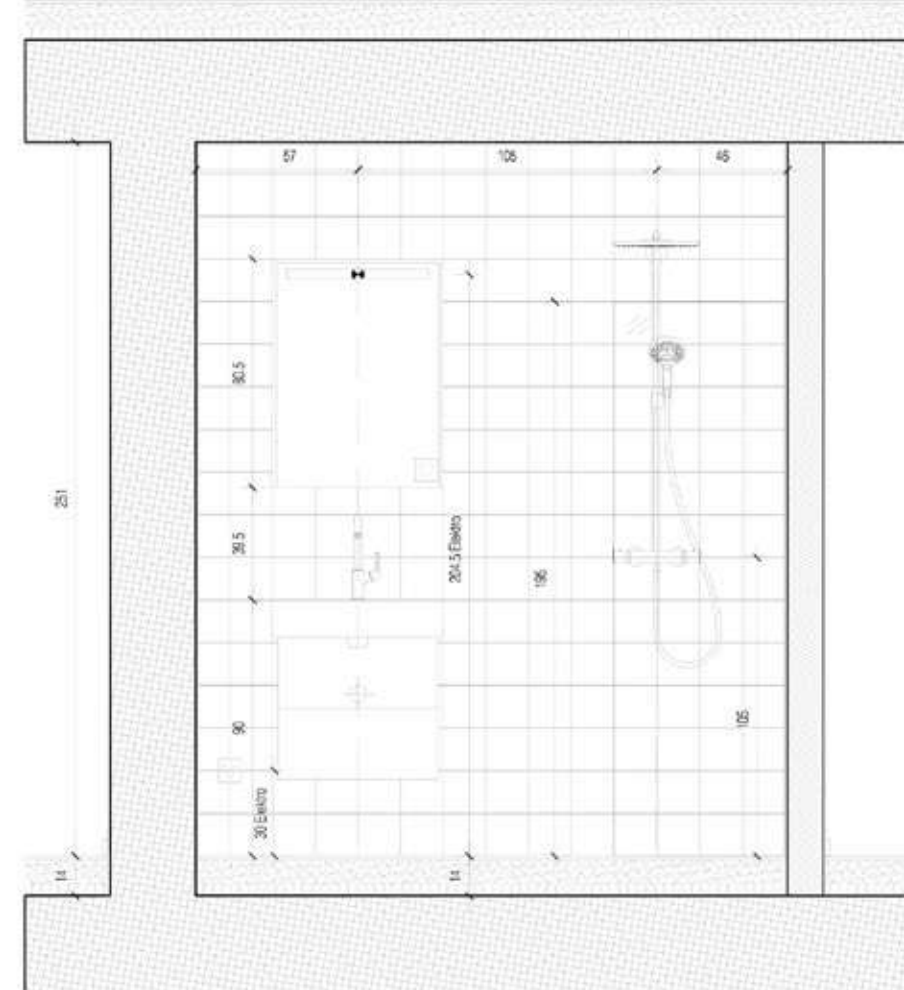
Ribetschi Park | Immensee |
Switzerland
Collaboration with STUDIOZURICH,
Laura Schneider



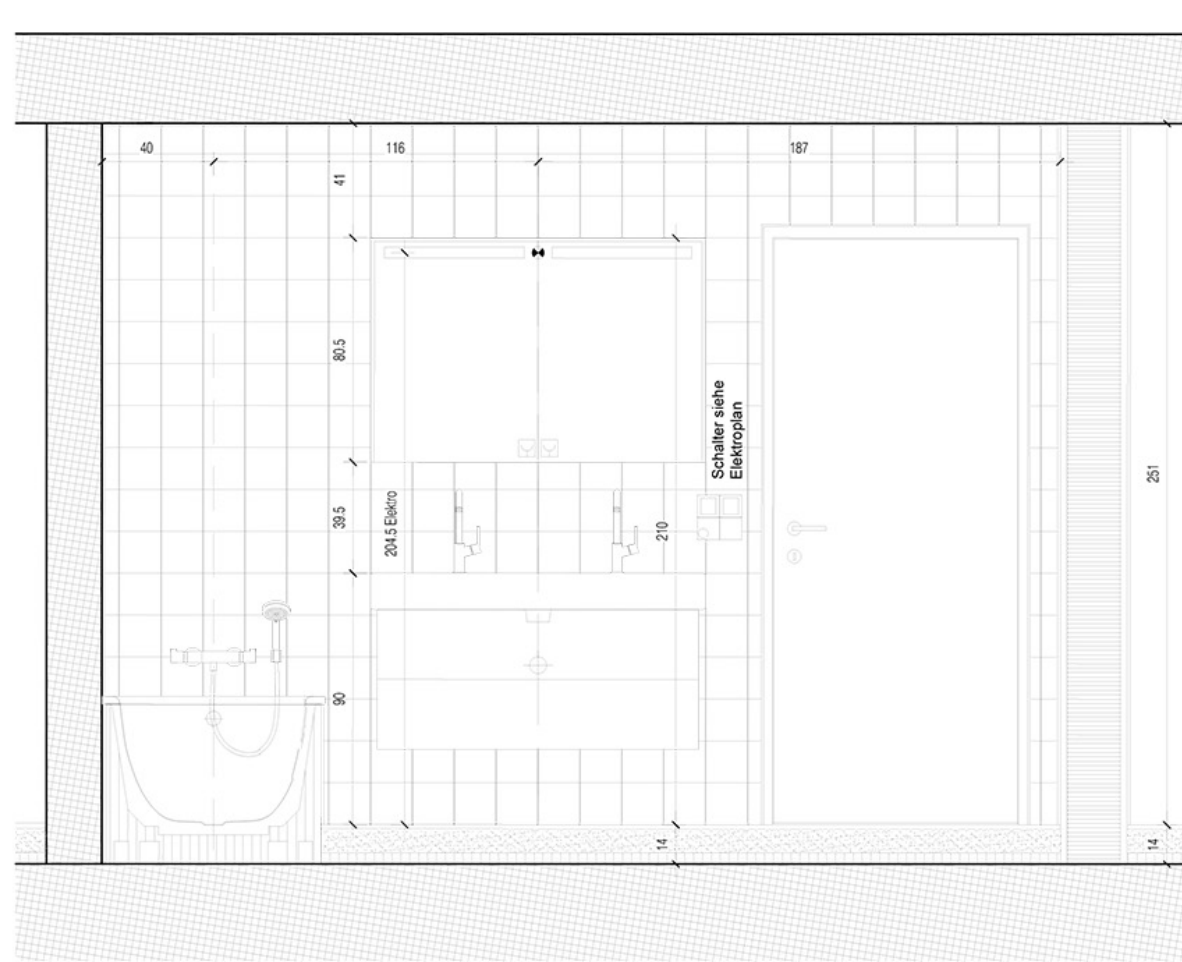




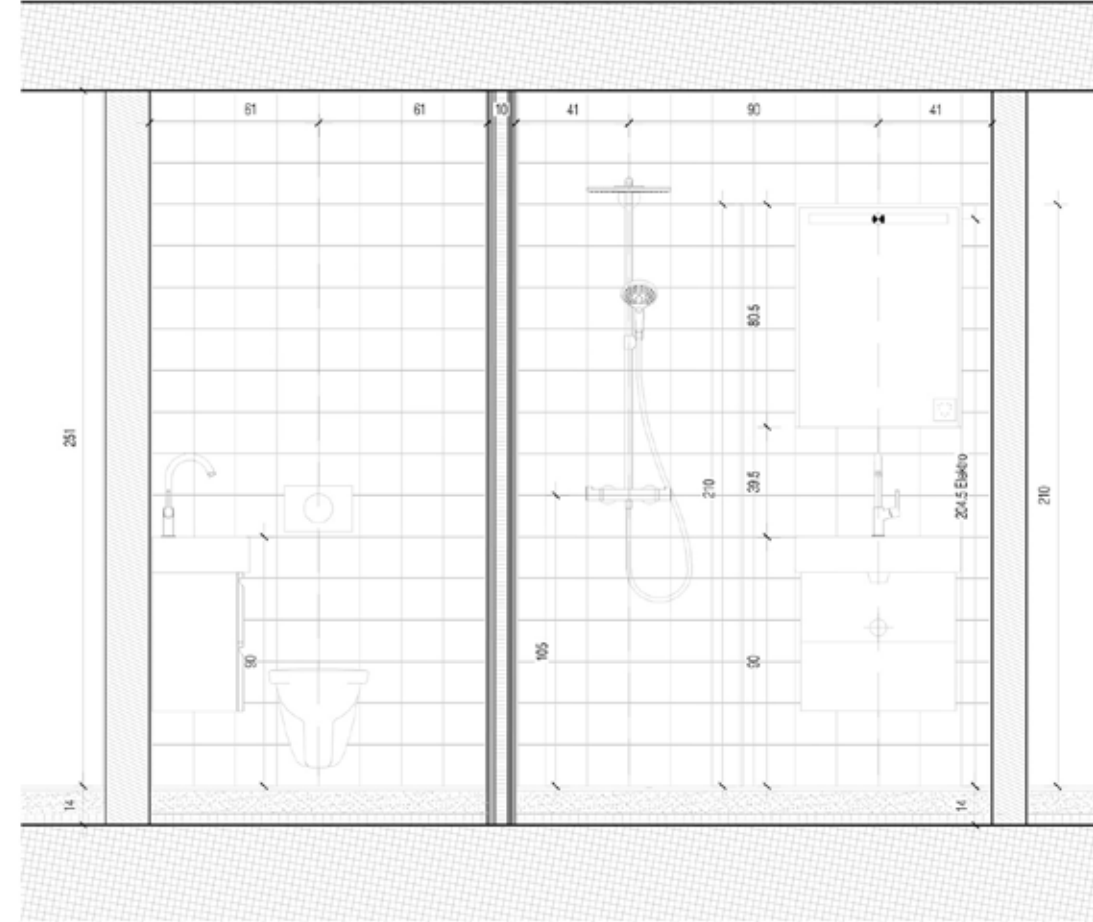
Ribetschi Park | Immensee |
Switzerland
Collaboration with STUDIOZURICH,
Laura Schneider



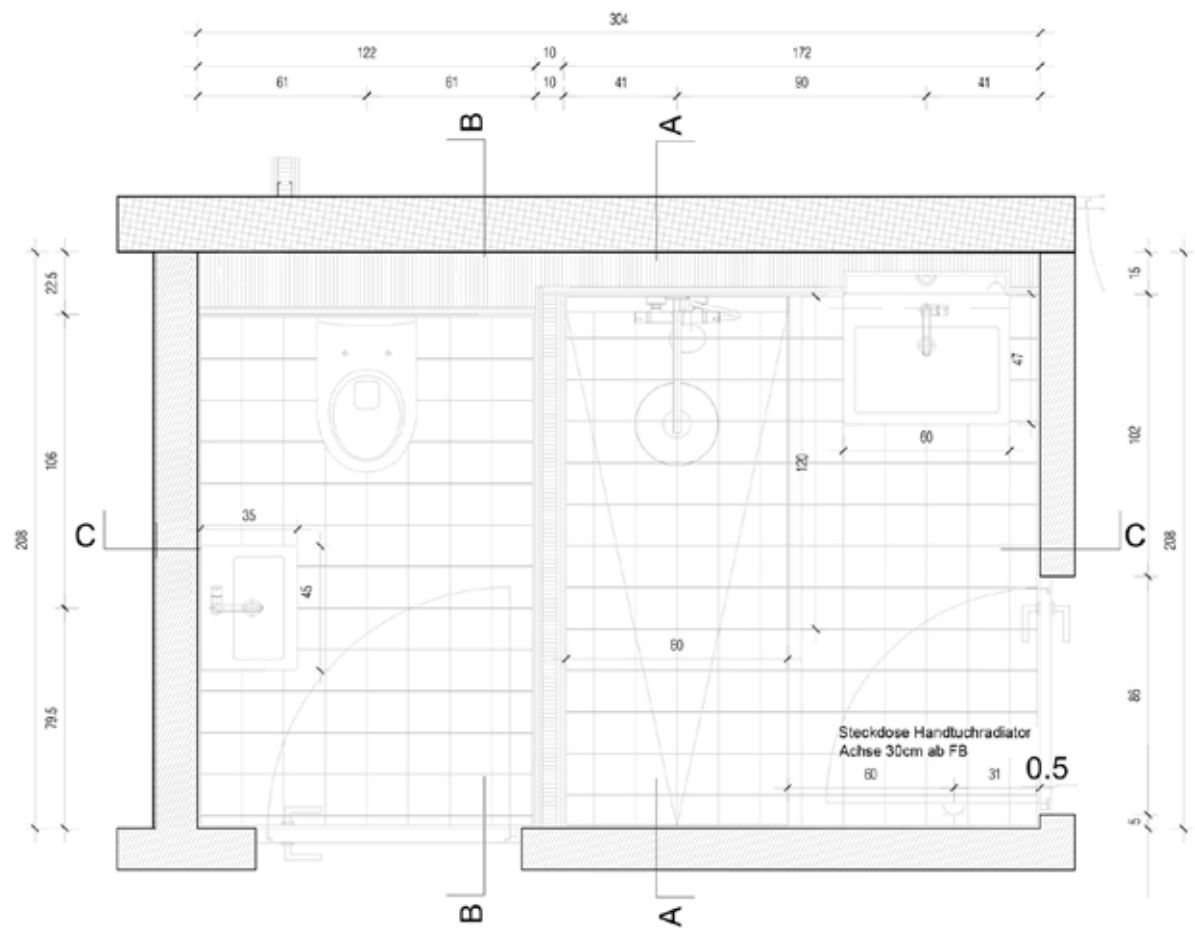
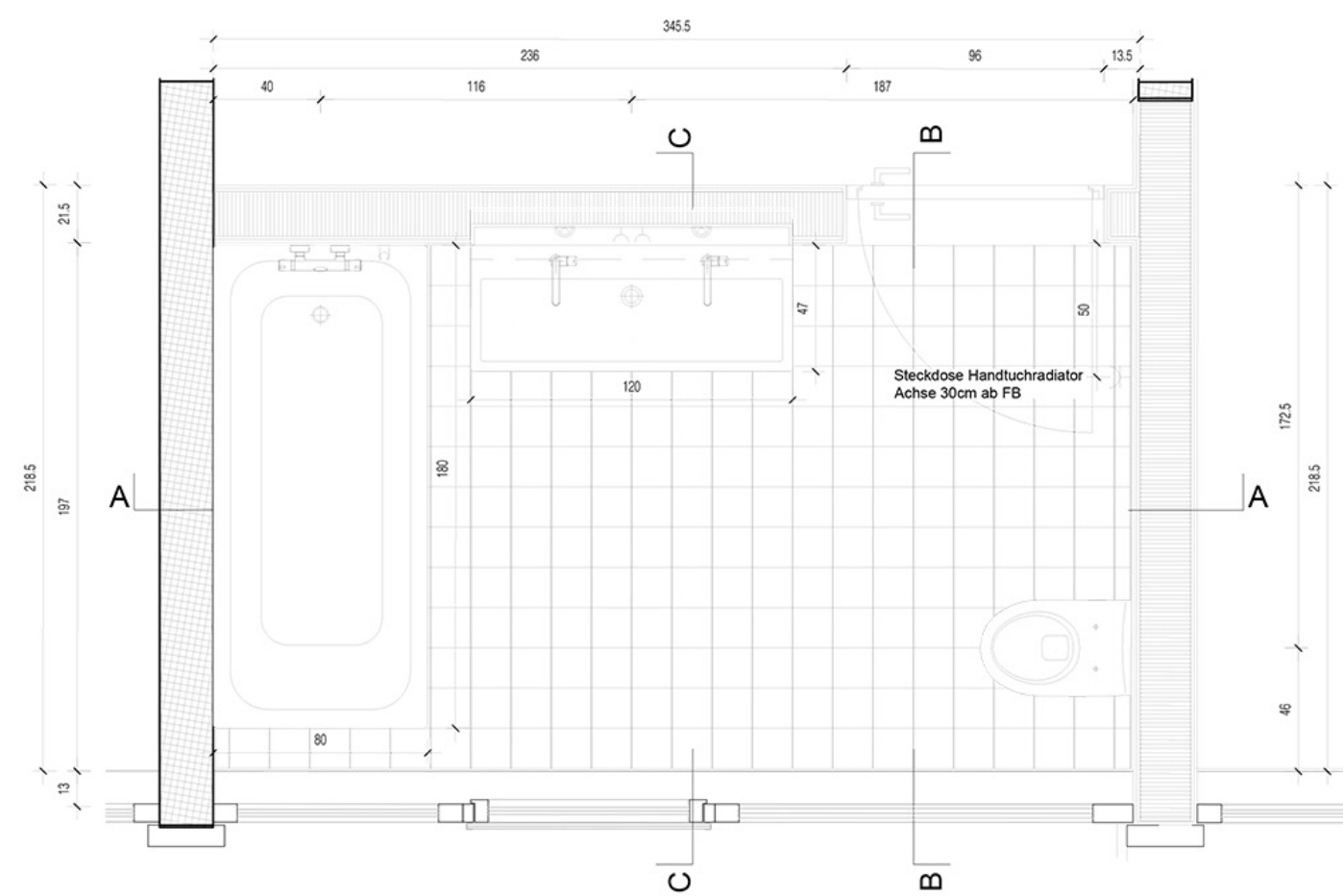
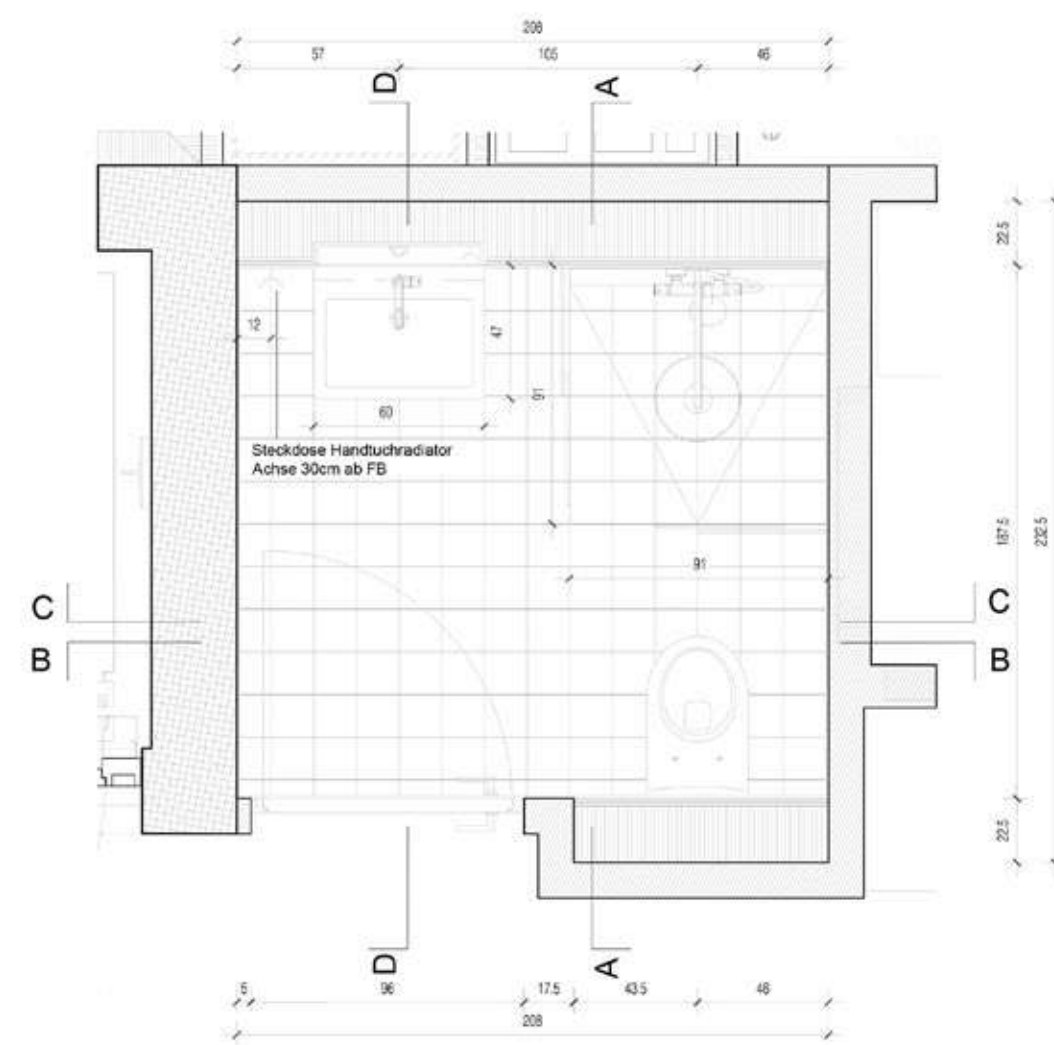
C

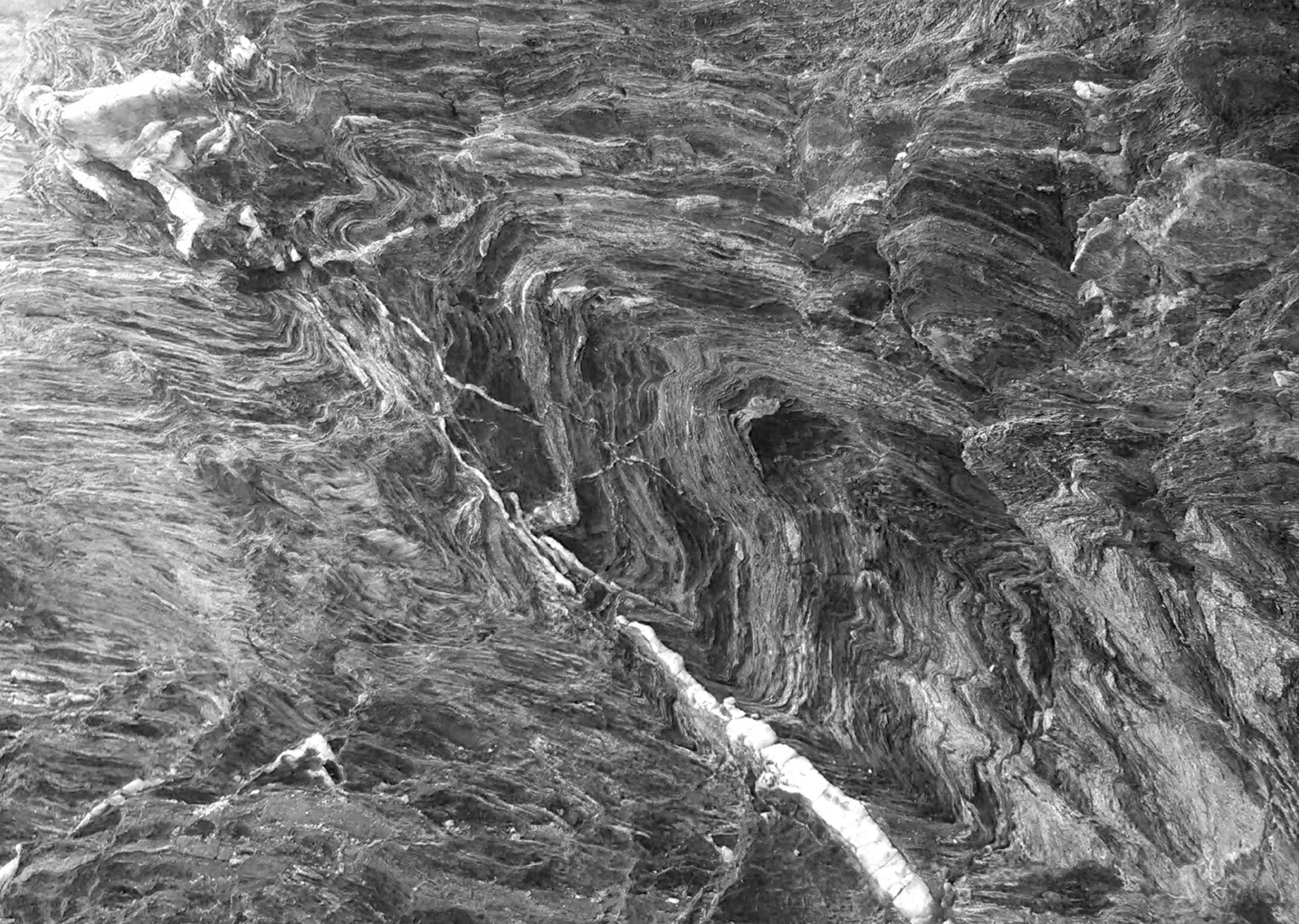


A



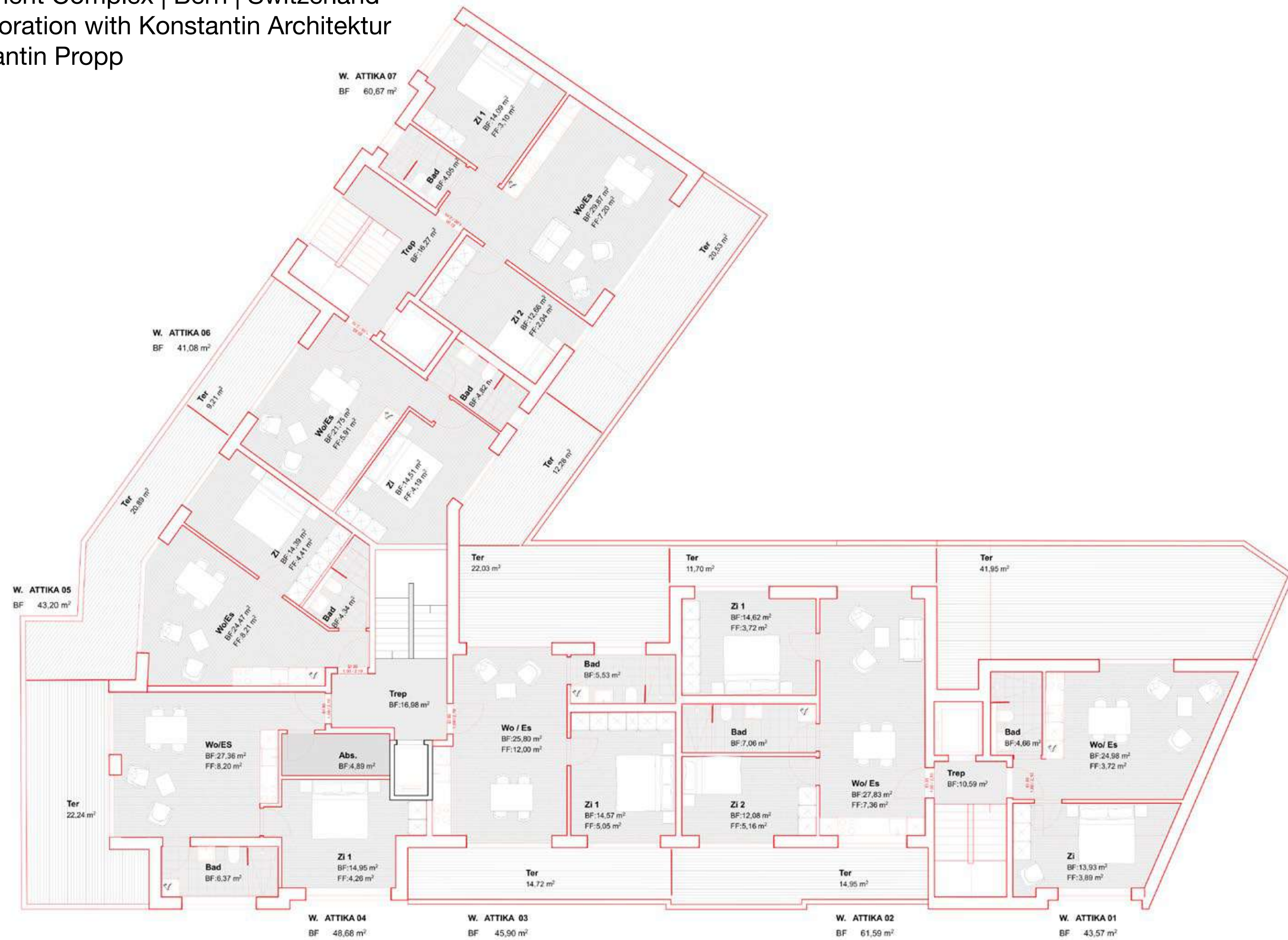
C





Apartment Complex | Bern | Switzerland
Collaboration with Konstantin Architektur
Konstantin Propp



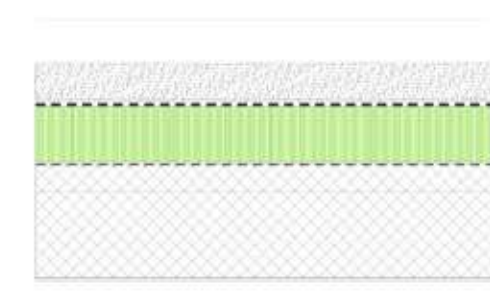


Wärmedämmanforderungen gemäss SIA 380/1 2009

Dachaufbau extensiv begrünt

Extensive Begrünung	20.0cm
Schutzschicht (Gummigranulat)	1.0cm
Bitumdichtungsbahn (2-lagig)	1.0cm
Wärmedämmung Alukasch. λ_0 0,24W/(m ² K)	18.0cm
Dampfbremse/Notdach (1-lagig)	0.5cm
Gefällsschicht	8.0cm
Betondecke	28.0cm
Deckenputz	1.5cm

U-Wert Konstruktion: 0.13W/(m²K)



Grundsätzlich muss mit den neuen Grenzwerten der U-Wert von 0.15W/m²*K angestrebt werden

Terrasse über Beheizt

Holzrost	8.0cm
Schutzschicht (Gummigranulat)	1.0cm
Bitumdichtungsbahn (2-lagig)	1.0cm
Wärmedämmung Alukasch. λ_0 0,24W/(m ² K)	16.0cm
Dampfbremse/Notdach (1-lagig)	0.5cm
Gefällsschicht	6.0 - 8.0cm
Betondecke	22.0 - 24.0cm
Deckenputz	1.5cm

U-Wert Konstruktion: 0.15W/(m²K)



OG über Beheizt

Bodenbelag	2.0cm
Unterlagsboden mit Bodenheizung	9.0cm
Trennlage	1.0cm
Trittschalldämmung λ_0 0,35W/(m ² K)	3.0cm
Wärmedämmung λ_0 0,38W/(m ² K)	14.0cm
Betondecke	28.0cm
Deckenputz	1.5cm

U-Wert Konstruktion: 0.2W/(m²K)



EG über Beheizt

Bodenbelag	2.0cm
Unterlagsboden mit Bodenheizung	9.0cm
Trennlage	1.0cm
Trittschalldämmung λ_0 0,35W/(m ² K)	3.0cm
Wärmedämmung λ_0 0,38W/(m ² K)	14.0cm
Betondecke	28.0cm
Deckenputz	1.5cm

U-Wert Konstruktion: 0.2W/(m²K)



EG über Unbeheizt

Bodenbelag	2.0cm
Unterlagsboden mit Bodenheizung	9.0cm
Trennlage	1.0cm
Trittschalldämmung λ_0 0,35W/(m ² K)	3.0cm
Wärmedämmung Alukasch. λ_0 0,24W/(m ² K)	14.0cm
Betondecke	28.0cm
Deckenputz	1.5cm

U-Wert Konstruktion: 0.15W/(m²K)



UG Beheizt

Bodenbelag	2.0cm
Unterlagsboden mit Bodenheizung	9.0cm
Trennlage	1.0cm
Trittschalldämmung λ_0 0,35W/(m ² K)	3.0cm
Wärmedämmung λ_0 0,38W/(m ² K)	2.0cm
Feuchtigkeitssperre	1.0cm
Bodenplatte	25.0cm
Wärmedämmung λ_0 0,38W/(m ² K)	16.0cm
Sauberkeitsschicht	5.0cm

U-Wert Konstruktion: 0.18W/(m²K)



Grundsätzlich muss mit den neuen Grenzwerten der U-Wert von 0.15W/m²*K angestrebt werden

Fenster

U-Wert Glas	0.70W/m ² K
U-Wert Rahmen	0.14W/m ² K
Gesamt U-Wert	1.00W/m ² K
g-Wert	0.52
Randverbund	Swisspacer V

Mauerdau

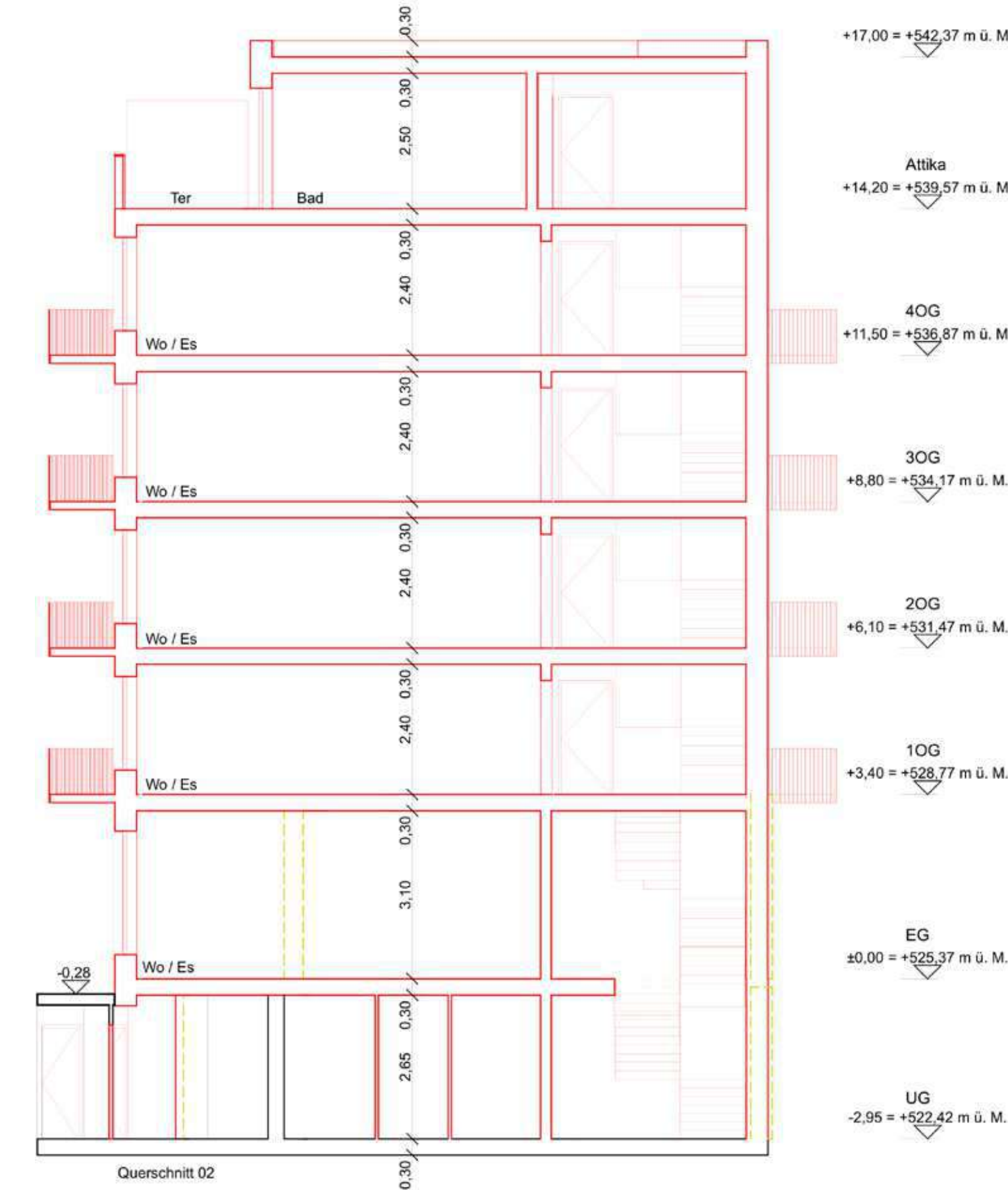
Innenputz	1.5cm
Backstein	17.5cm
Aussenputz	20.0cm
Aussenputz	1.5cm

U-Wert Konstruktion: 0.15W/(m²K)

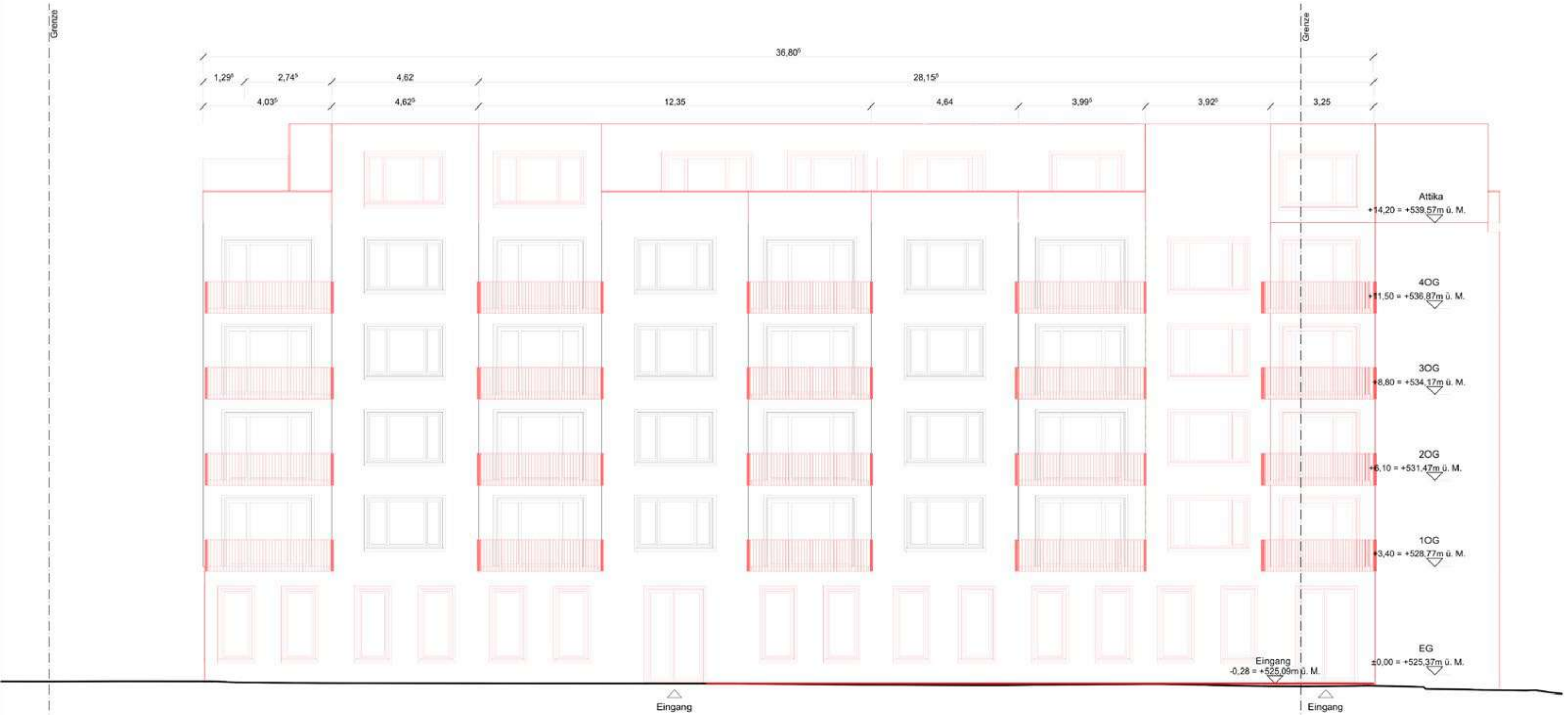
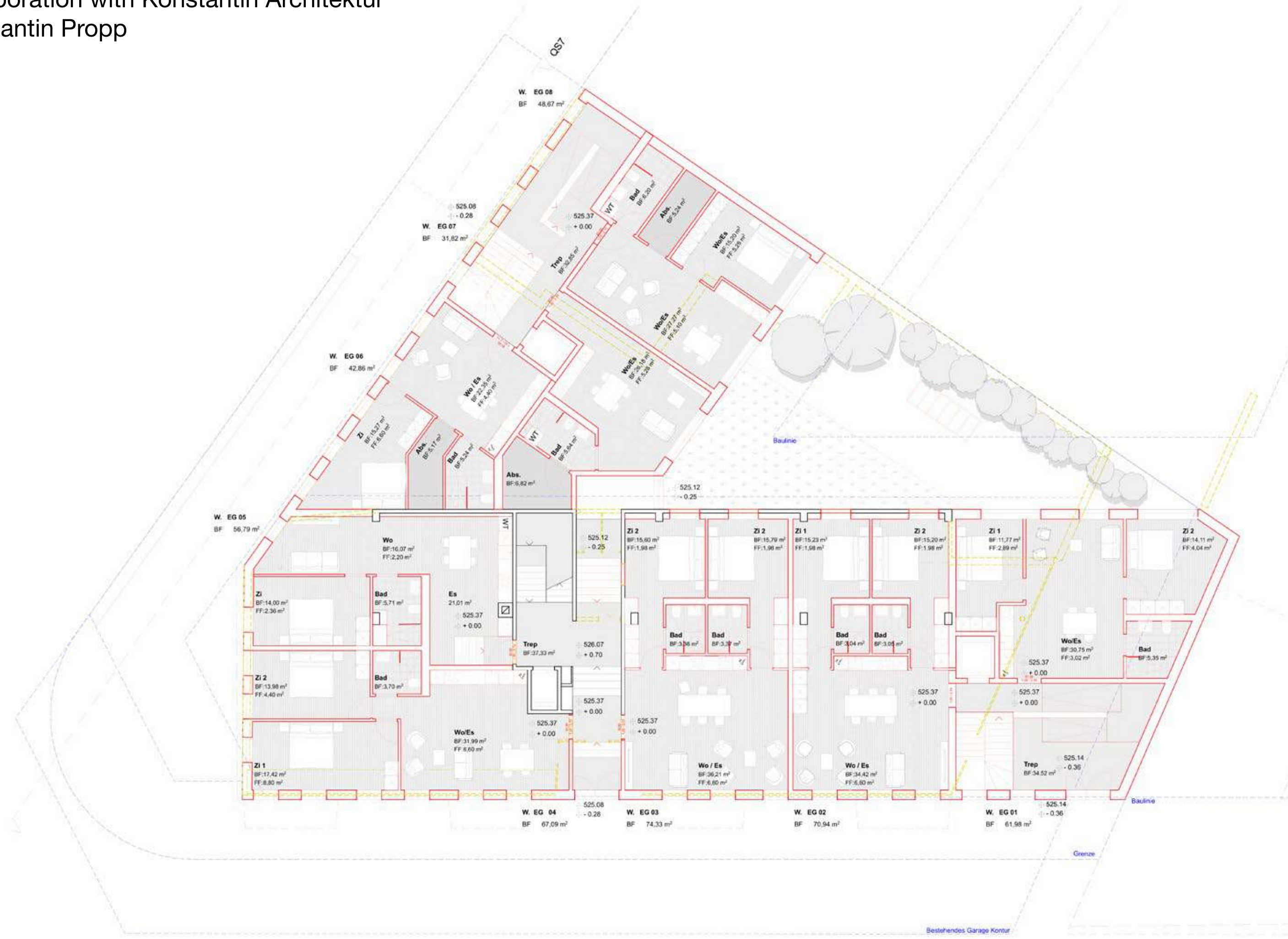
Mauerdau unter Terrain

Innenputz	1.5cm
Beton	25.0cm
Feuchtigkeitssperre	20.0cm
Perimeterdämmung λ_0 0,07W/(m ² K)	20.0cm
Filtermatte	20.0cm

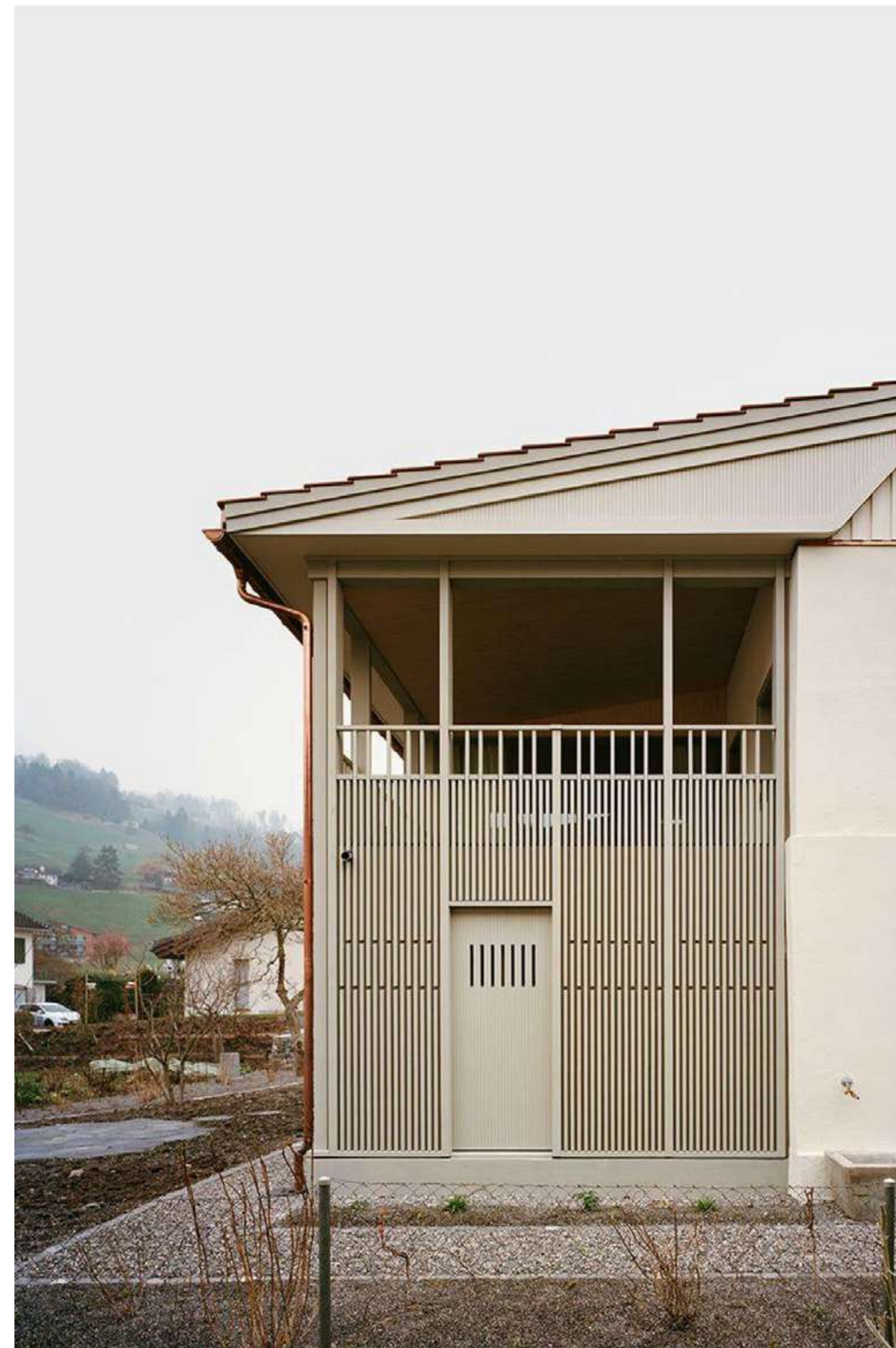
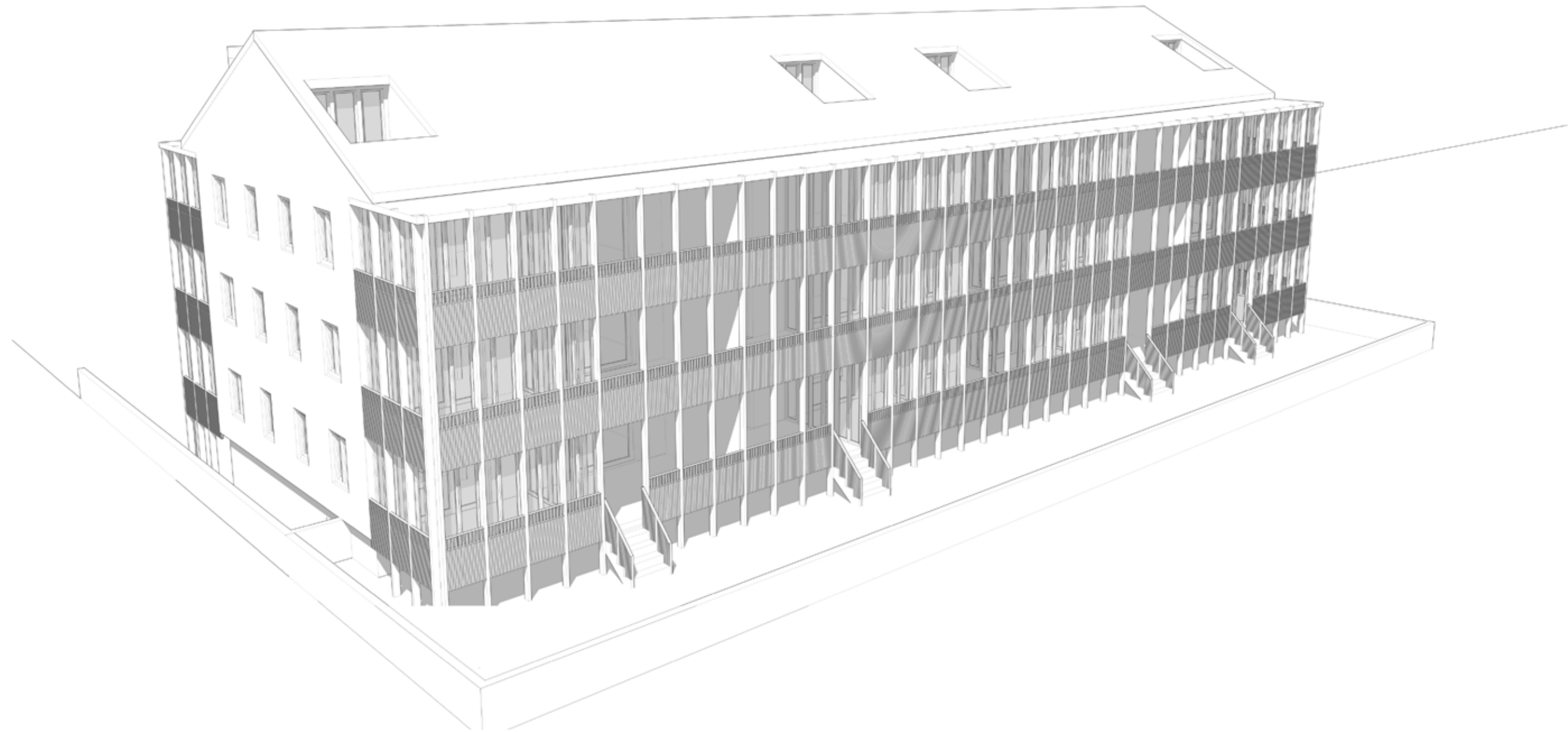
U-Wert Konstruktion: 0.18W/(m²K)



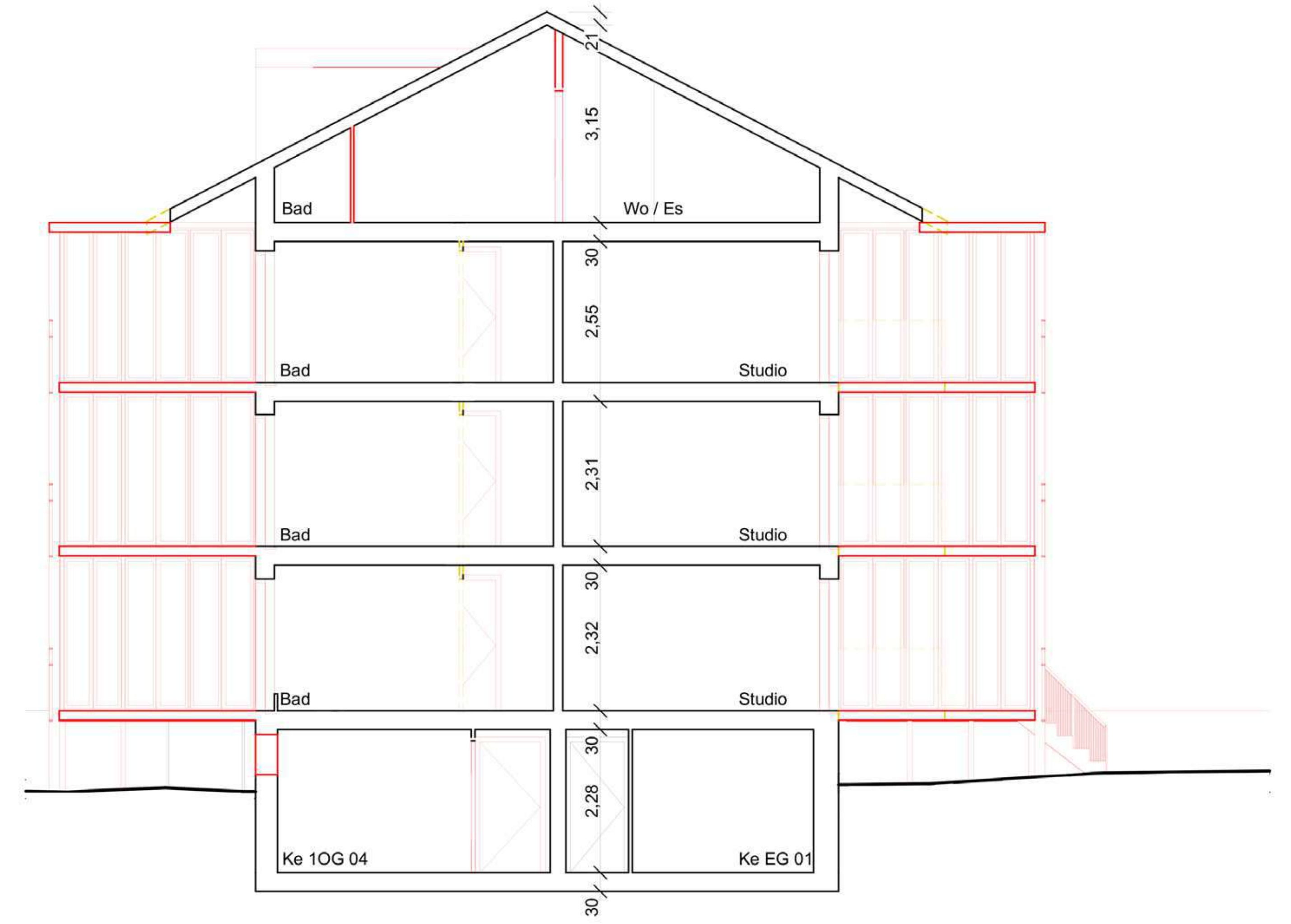
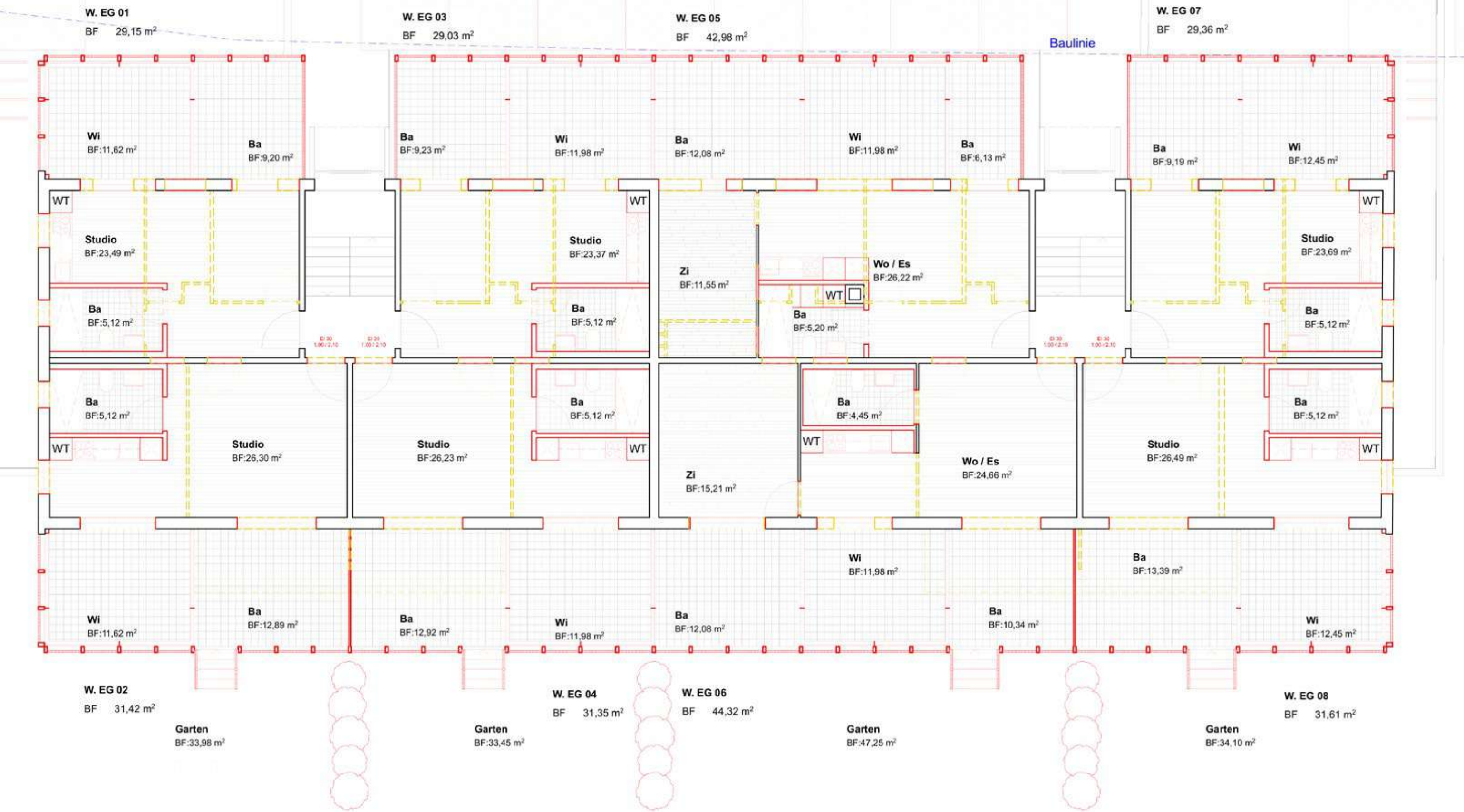
Apartment Complex | Bern | Switzerland
 Collaboration with Konstantin Architektur
 Konstantin Propp



Multi-family Apartment Building | Zuchwill | Switzerland
Collaboration with Konstantin Architektur
Konstantin Propp



Multi-family Apartment Building | Zuchwill | Switzerland
 Collaboration with Konstantin Architektur
 Konstantin Propp

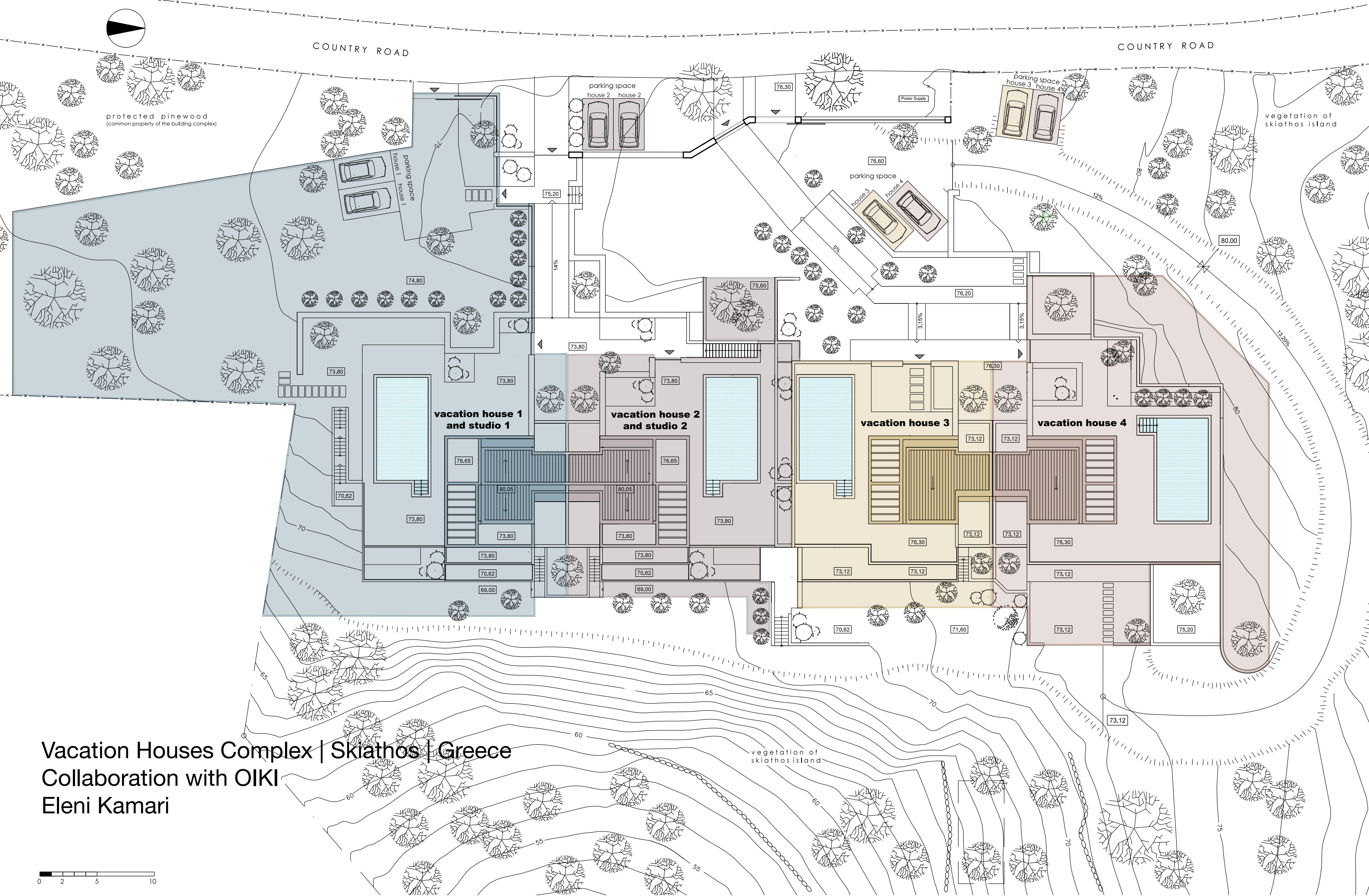


Multi-family Apartment Building | Zuchwil | Switzerland
Collaboration with Konstantin Architektur
Konstantin Propp



Vacation Houses Complex | Skiathos | Greece
Collaboration with OIKI
Eleni Kamari

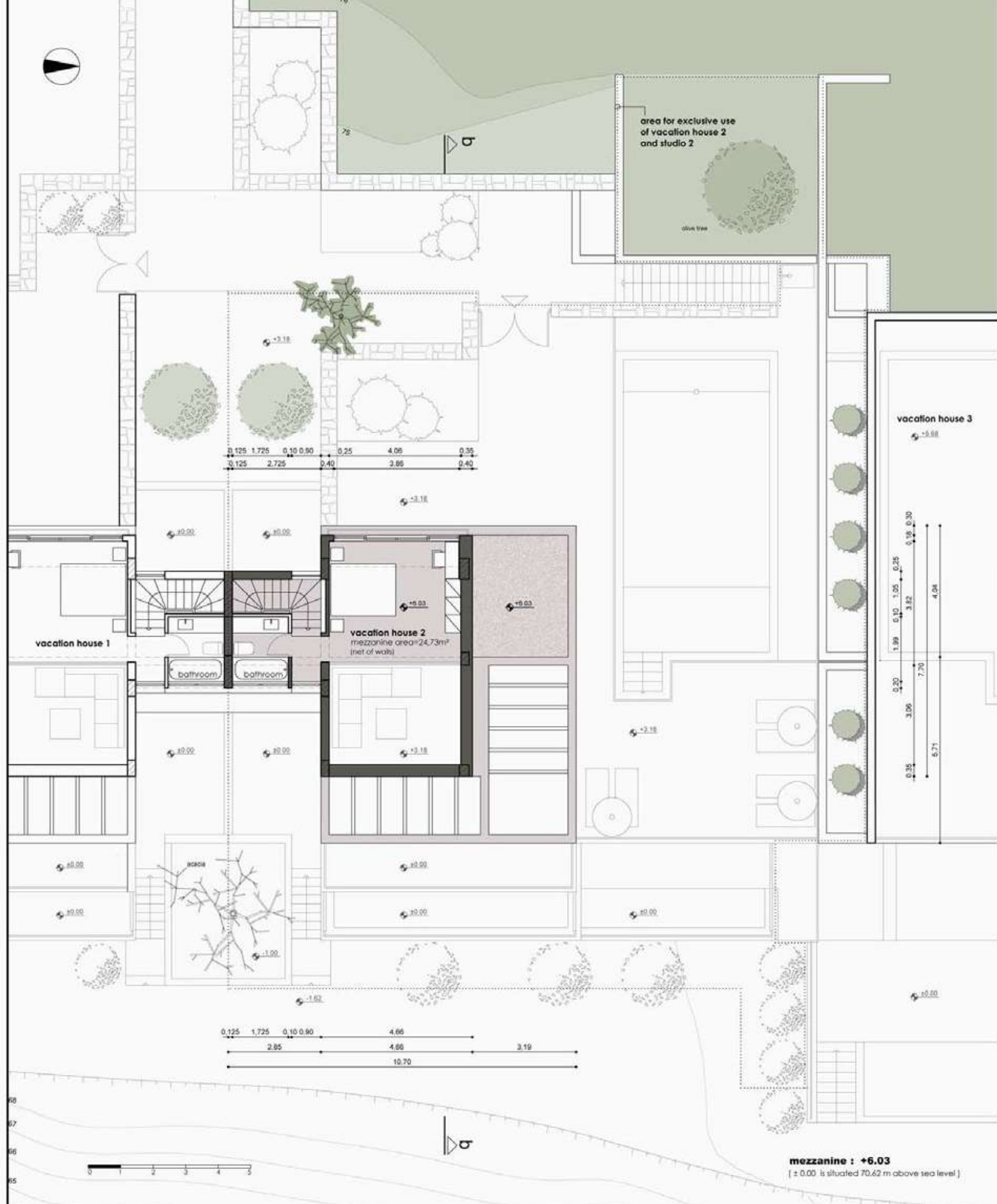
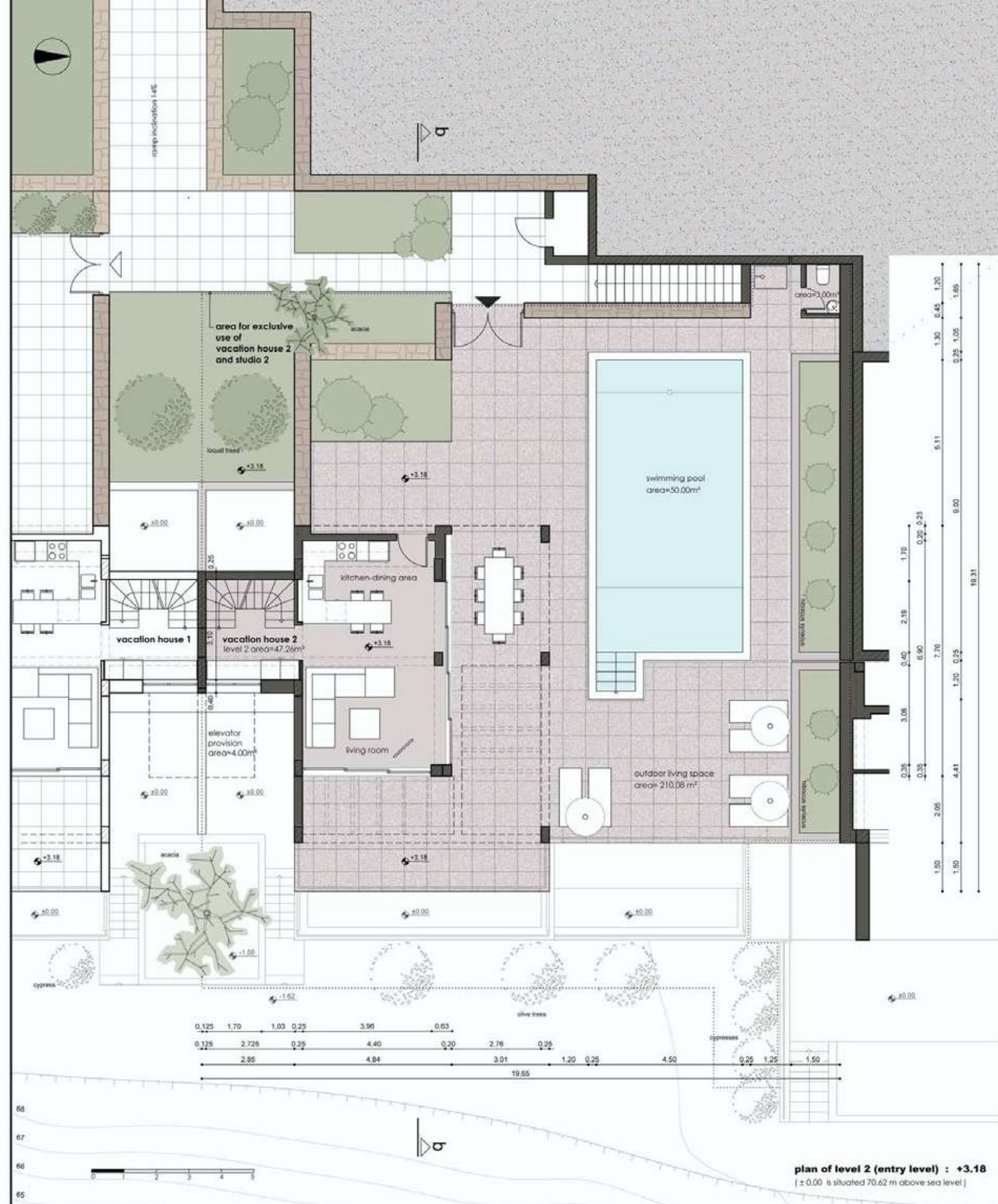
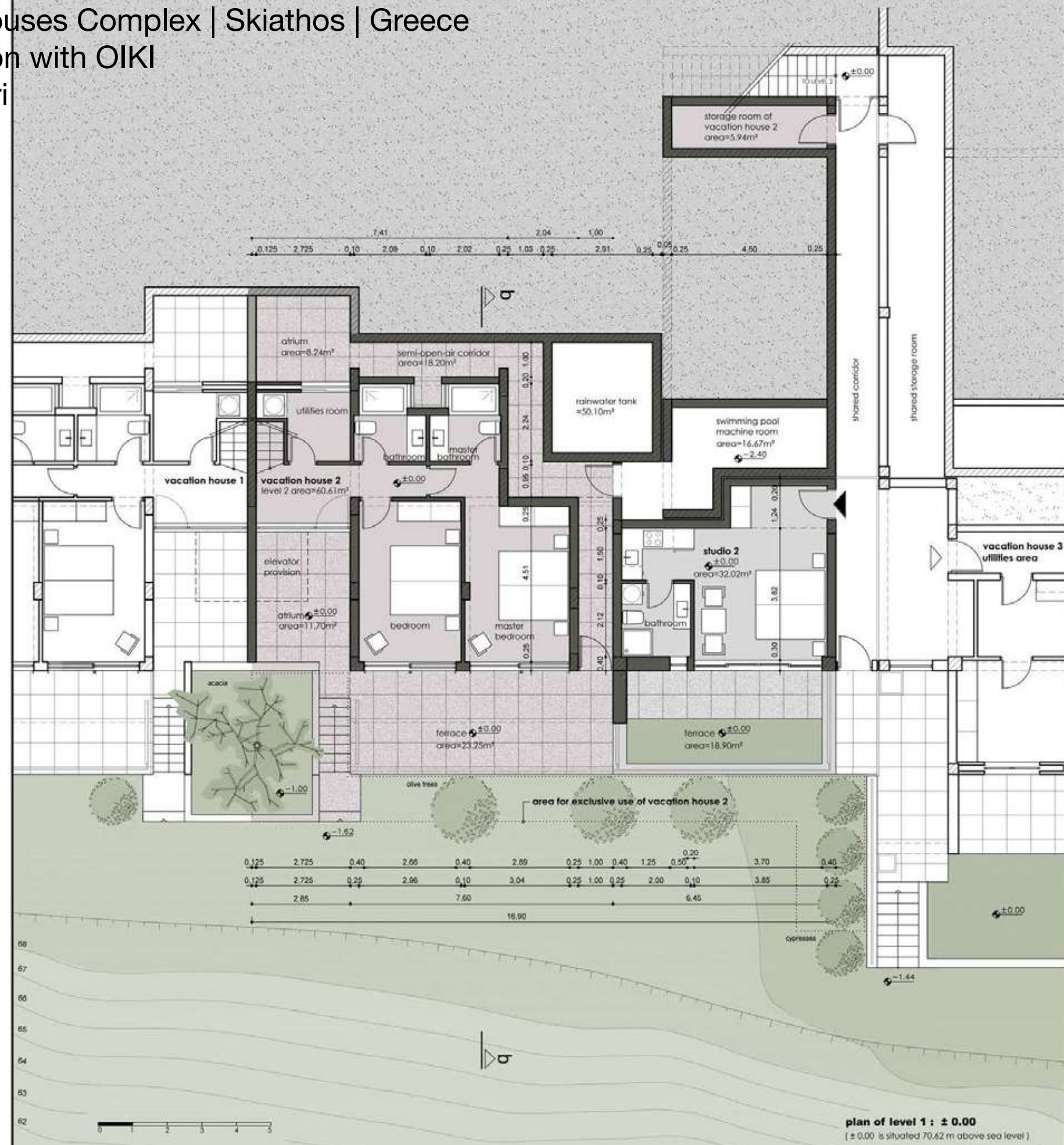




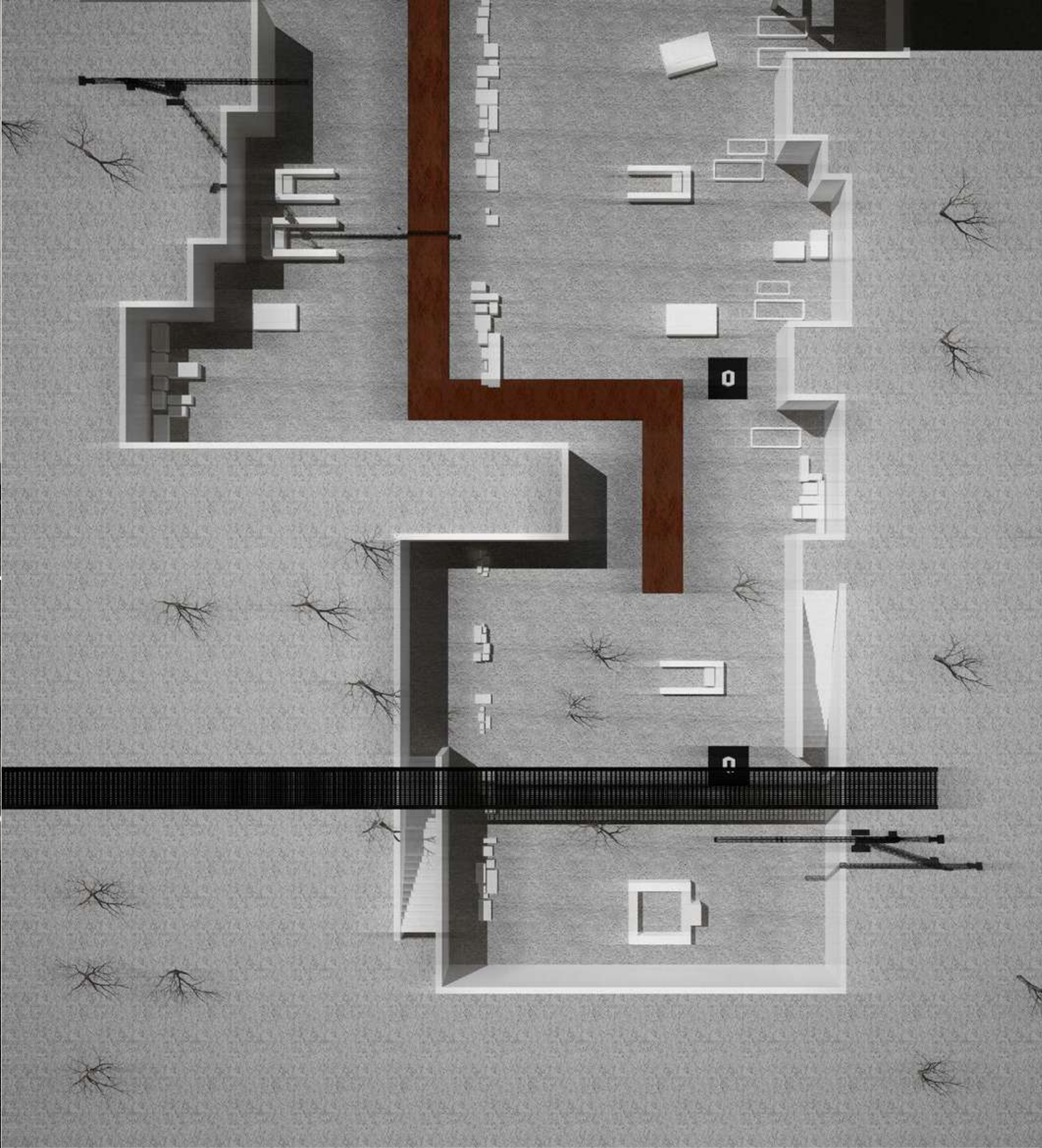
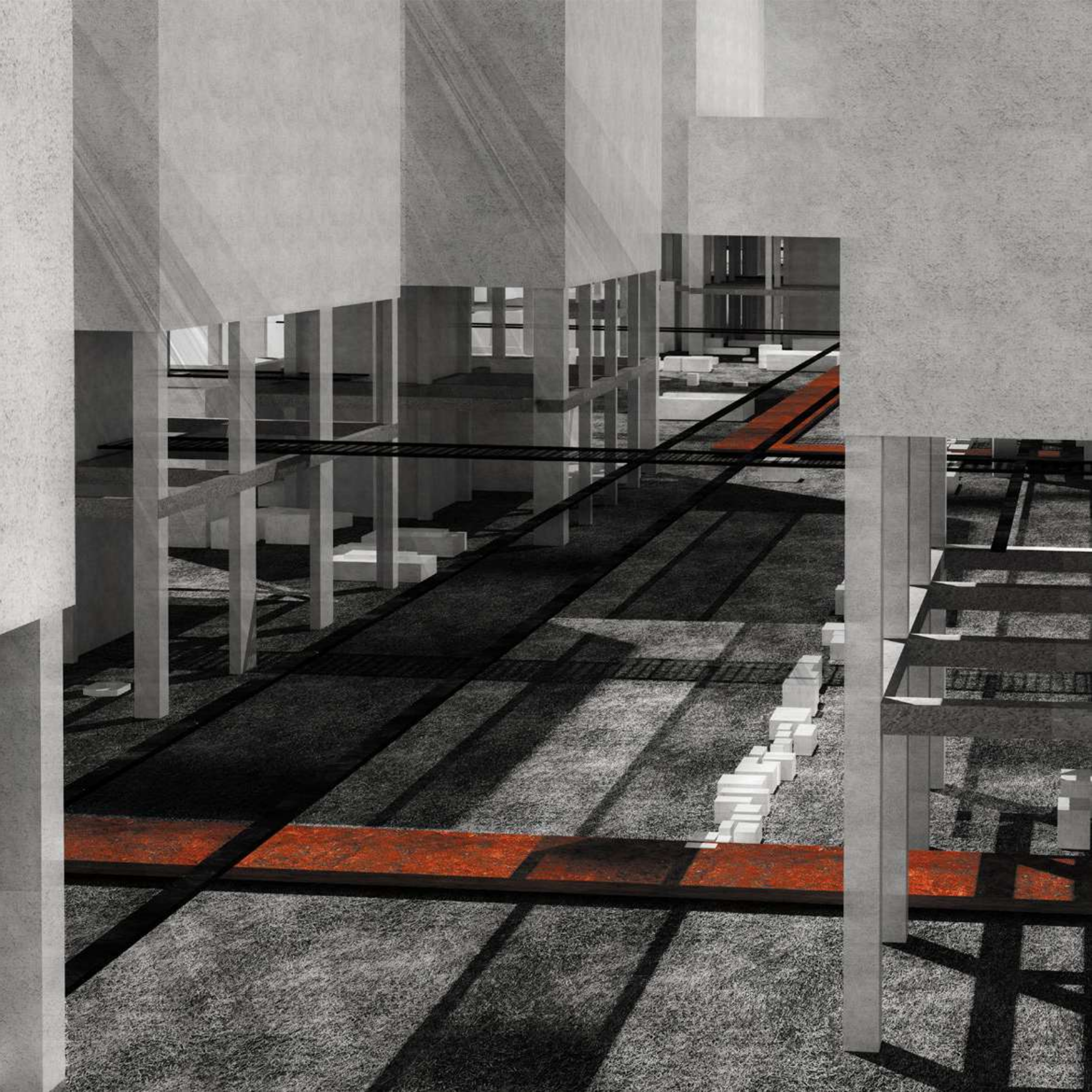
Vacation Houses Complex | Skiathos | Greece
 Collaboration with OIKI
 Eleni Kamari



Vacation Houses Complex | Skiathos | Greece
 Collaboration with OIKI
 Eleni Kamari









Villa by the sea | Athens | Greece
Collaboration with Baourakis office

